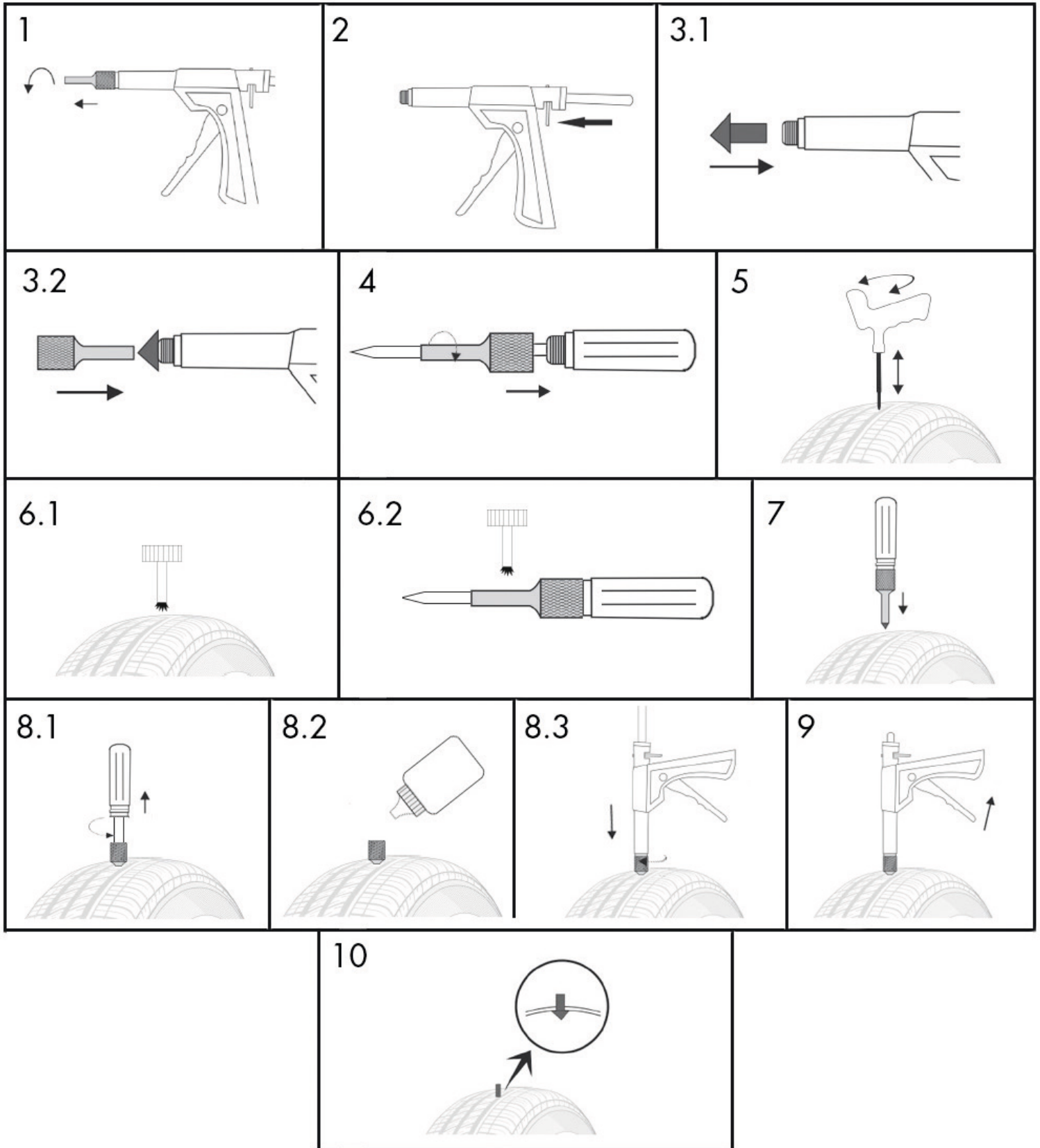


EG 0265

KIT REPARATION PNEUS CHAMPIGNONS 8mm AVEC FORET

MUSHROOM PLUG TIRE REPAIR KIT 8mm
WITH DRILL







Cette nouvelle solution de réparation pour pneus tubeless consiste à insérer un champignon vulcanisant sans démontage du pneu.

Diamètres de champignons inclus dans le coffret : Ø8 mm.

Solution de réparation simple et rapide assurant la qualité de réparation d'un champignon traditionnel (collé à l'intérieur du pneumatique).

AVERTISSEMENTS

- Contrôler la réglementation nationale applicable aux réparations de crevaisons.
- La section du pneu à réparer doit toujours être propre et exempte de graisse.
- Maintenir la zone de travail propre, suffisamment ventilée et bien éclairée.

COMPOSITION

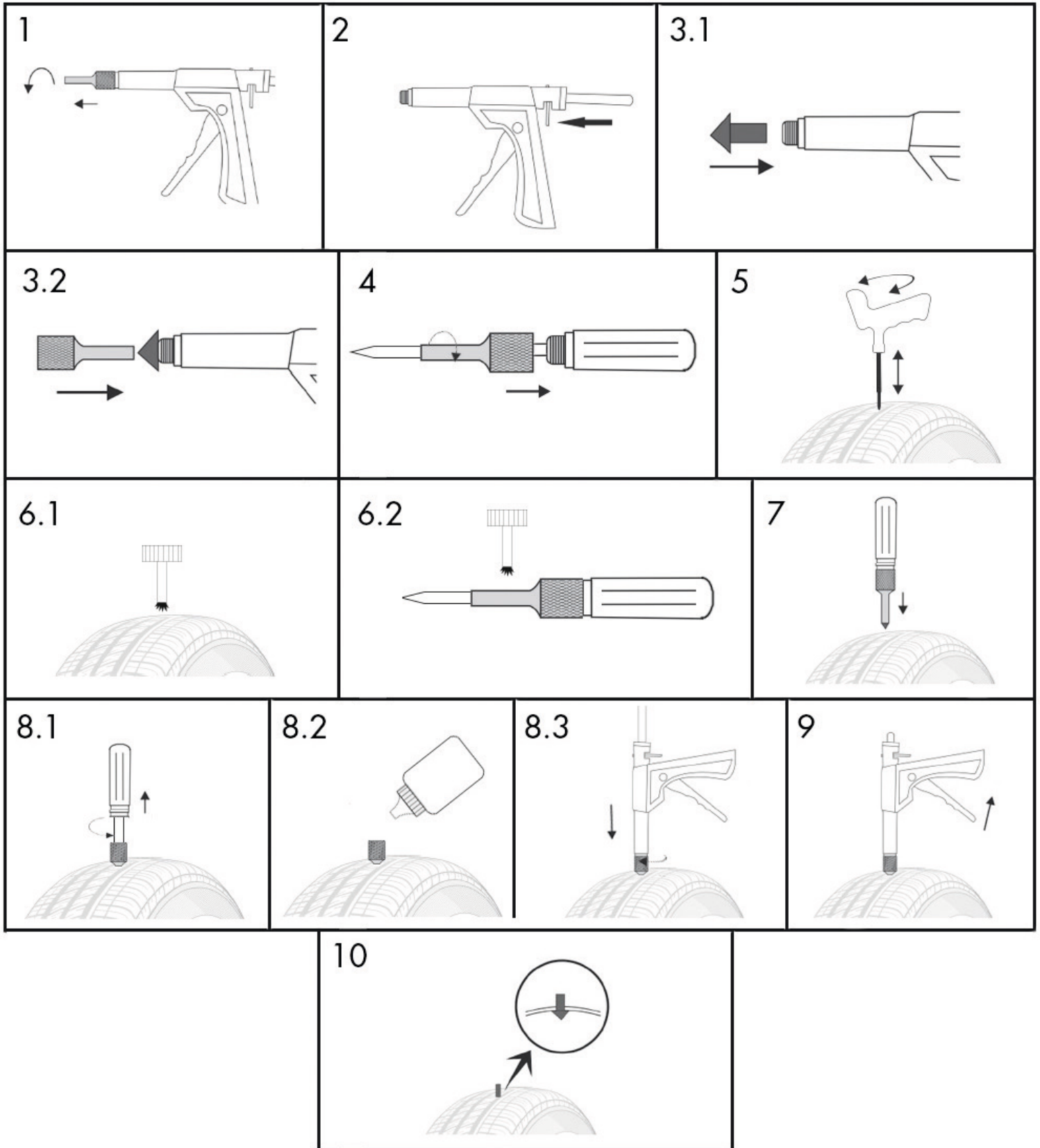
Composition :

- SA0260 : pistolet d'insertion
- SA2608 X2 : buse d'insertion Ø8mm
- SA2602 : 1 lime de préparation
- SA2603 : poinçon d'insertion buses
- SA0257 X2 : 50 champignons vulcanisants Ø8mm
- SA0259 : 1 flacon de vulcanisant 250ml
- SA 1265 : foret 6mm pour champignons 8mm

UTILISATION

1. Si elle est déjà installée, retirer la buse d'insertion.
 2. Appuyer sur le bouton de déblocage du pistolet. Le pistolet passera à sa position de départ. Choisir un diamètre de champignon adéquat.
 3. Enfoncer le champignon dans le pistolet (3.1) puis le pousser en utilisant l'extrémité avant de la buse (3.2) La tête du champignon ne doit pas être visible.
 4. Fixer la buse sur le poinçon d'insertion.
 5. Introduire la lime dans le trou du pneu au même angle que l'objet qui a causé la crevaison. Élargir légèrement le trou en déplaçant la lime dans un sens rotatif et linéaire.
 6. Appliquer le vulcanisant dans et autour du trou (6.1) puis à l'extrémité de la buse d'insertion (6.2) à l'aide du pinceau présent sur le bouchon du flacon. Laisser sécher 3 à 5 minutes.
- ATTENTION : Ce vulcanisant est extrêmement inflammable. Refermer la boîte immédiatement après chaque usage.
7. Positionner le poinçon d'insertion avec la buse sur le trou et appuyer fermement dans tout le trou, en reproduisant l'angle correct.
 8. Dévisser le poinçon d'insertion et le retirer de la buse (8.1) Mettre systématiquement quelques gouttes de silicone dans la buse pour faciliter la sortie du champignon (8.2) puis visser le pistolet d'insertion dans la buse (8.3)
 9. Tirer plusieurs fois sur la gâchette jusqu'à ce que le pistolet arrive au bout de sa course. Appuyer sur le bouton de déblocage puis retirer le pistolet avec la buse en effectuant des petits mouvements circulaires. Le champignon doit rester dans le trou.
 10. Contrôler que le contact entre la tête du champignon et l'intérieur du pneu est solide en tirant sur la tige manuellement. Laisser la tige revenir à sa position de départ après avoir tiré dessus puis couper la tige juste au-dessus de la bande de roulement.





This new solution for repairing tubeless tyres consists of inserting a vulcanising mushroom plug without removing the tyre.

Diameters of mushroom included in the set : Ø8 mm.

Simple and fast repair solution that guarantees the same high-quality repair as a traditional mushroom (glued to the inside of the tyre).

WARNING

- Check national regulations that apply to puncture repairs.
- Any temporary repair should subsequently be inspected by a qualified technician.
- Always ensure the section of the tyre that requires repairing is clean and free of grease.
- Always keep the work area clean, sufficiently ventilated and well lit.

CONTENT

Contents:

- SA0260: insertion gun
- SA2608 x2: insertion nozzle Ø8mm
- SA2602: 1 preparation rasp
- SA2603: nozzle insertion tip
- SA0257 x2: 50 vulcanizing mushrooms Ø8mm
- SA0259: 1 bottle of vulcanizer 250ml
- SA1265: 6mm drill for 8mm mushrooms

USE

1. If installed: remove the insertion nozzle from the gun.
2. Press the plunger release button. The plunger will move to its starting position. Choose the correct diameter vulcanizing mushroom.
3. Put the vulcanizing mushroom in the insertion gun (3.1) Press it using the front end of the insertion nozzle (3.2). The head of the mushroom should not be visible.
4. Attach the nozzle to the nozzle insertion tip.
5. Insert the preparation rasp in the hole in the tyre at the same angle as the object that caused the puncture. Make the hole a little wider by moving the rasp in a rotating and linear direction.
6. Using the brush in can, apply vulcanizer cement in and around the hole (6.1) then on front end of the insertion nozzle (6.2). Allow the vulcanizer cement to dry for 3-5 minutes.
WARNING: The vulcanizer cement is highly flammable. Immediately close the can after each use.
7. Position the nozzle insertion tip -with nozzle attached- on the hole and firmly press the insertion tip in the complete hole, observing the correct angle.
8. Unscrew the insertion tip and remove it from the nozzle (8.1) At this stage, always put few drops of silicone in the insertion nozzle to facilitate mushroom output (8.2) then screw the insertion gun in the insertion nozzle (8.3)
9. Pull the trigger repeatedly until the plunger comes to the end of its stroke and will not move further. Press the plunger release button and pull the insertion gun and its nozzle out of the hole making little circular movements. The vulcanizing mushroom will remain in the hole.
10. Pull the mushroom foot by hand to ensure the head of the plug securely contacts the inside of the tyre. Let the foot return to its original position after pulling it and cut the foot just above the tread.





CLAS Equipements

ZA de la CROUZA
73800 CHIGNIN
FRANCE

Tél. +33 (0)4 79 72 62 22

Fax. +33 (0)4 79 72 52 86

EG 0265

**KIT REPARATION PNEUS CHAMPIGNONS 8mm AVEC FORET
MUSHROOM PLUG TIRE REPAIR KIT 8mm WITH DRILL**

Si vous avez besoin de composants ou de pièces, contactez le revendeur
En cas de problème veuillez contacter le technicien de votre distributeur agréé

If you need components or parts, please contact the reseller.
In case of problems, please contact your authorized technician.